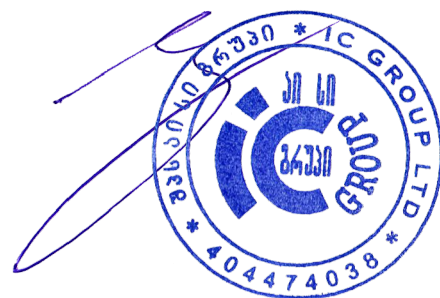


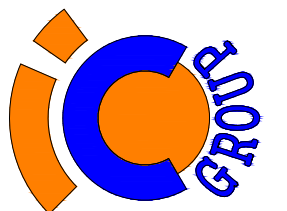
ქ. თბილისში, შუშელიძის ქ. №34 (ს.კ. 01.11.12.020.076) შ.პ.ს. "სოკარ ჯორჯია კეტროლეუმი"-ს კუთვნილი ავტობასამართი სადგურის ტერიტორიაზე არსებული რკინაბეტონის საყრდენი კედლის გამაბრება-რეაბილიტაცია

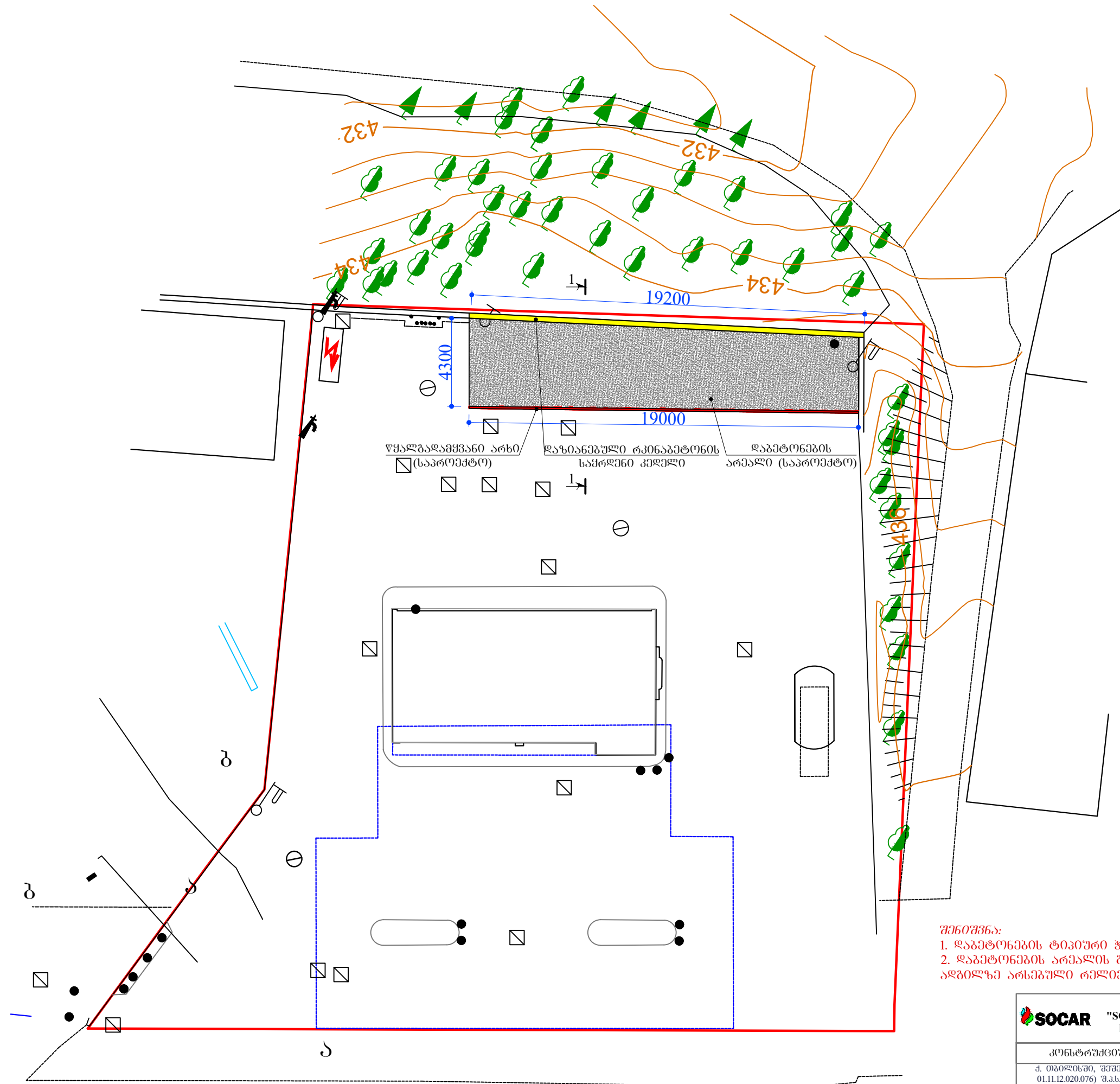
შ.პ.ს. "აი სი ბრუპი"-ს  
დირექტორი:



/დ. ჭურულაშვილი/

თბილისი 2022

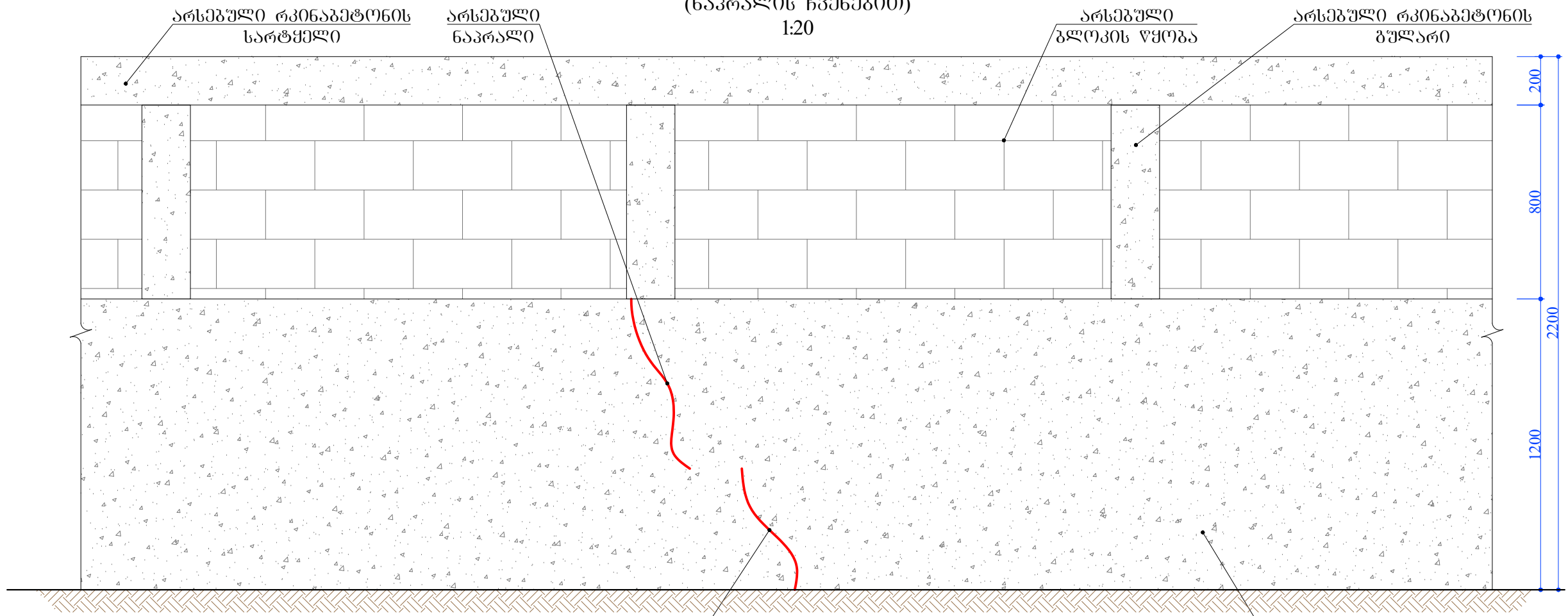




**შენიშვნა:**  
 1. ღებებების ტიპური ზომა (ზომა 1-1) და კვანძები იხილეთ ფურცელზე კ-5.  
 2. ღებების არეალის გაბარებული ზომები და გებების სიხვეები დაზუსტდეს აღბილზე არსებული რელიეფის გათვალისწინებით.

დამკვეთი: <b>SOCAR "SOCAR GEORGIA PETROLEUM"</b>		შ.პ.ს. "აი სი ბრუკი"		შპს-გუნდები: <b>L.T.D. "IC GROUP"</b>	
კონსტრუქციული ნაწილი ქ. თბილისში, შუაუბლის ქ. №34 (ს.პ. 01.11.12.020.076) შ.პ.ს. "სოკარ ჯორჯია პეტროლეუმ"-ს კომპლექსში ავტობანაკართო საღებურის ტერიტორიაზე არსებული რეკონსტრუქციის საფუძველი კედლის გამაგრება-რეაბილიტაცია		ღირებულება კონსტრუქტორი		დ. ჯურულაველი	დ. ჯურულაველი
გენერალური გეგმა	სტადია შ.პ.	მასშტაბი 1:200	ფურცელი კ-1	ფორმატი A-3	

არსებული საყრდენი კედლის ფრაგმენტი  
(ნაპრაღის ჩვენებით)  
1:20

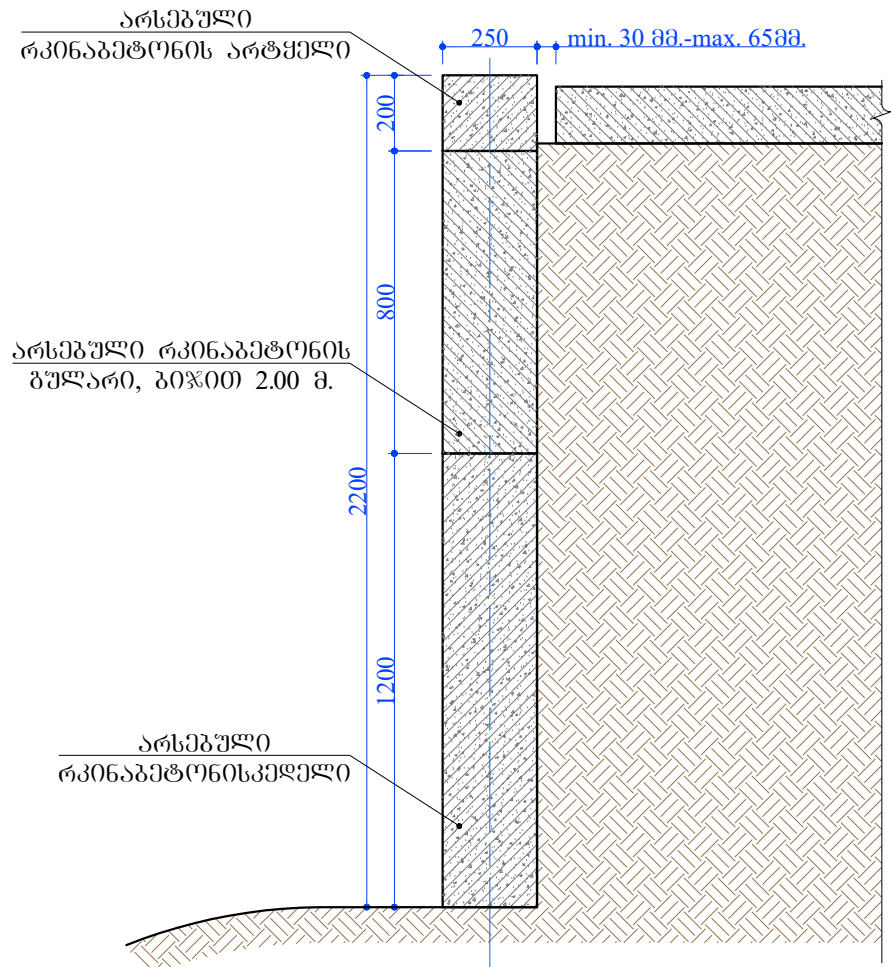
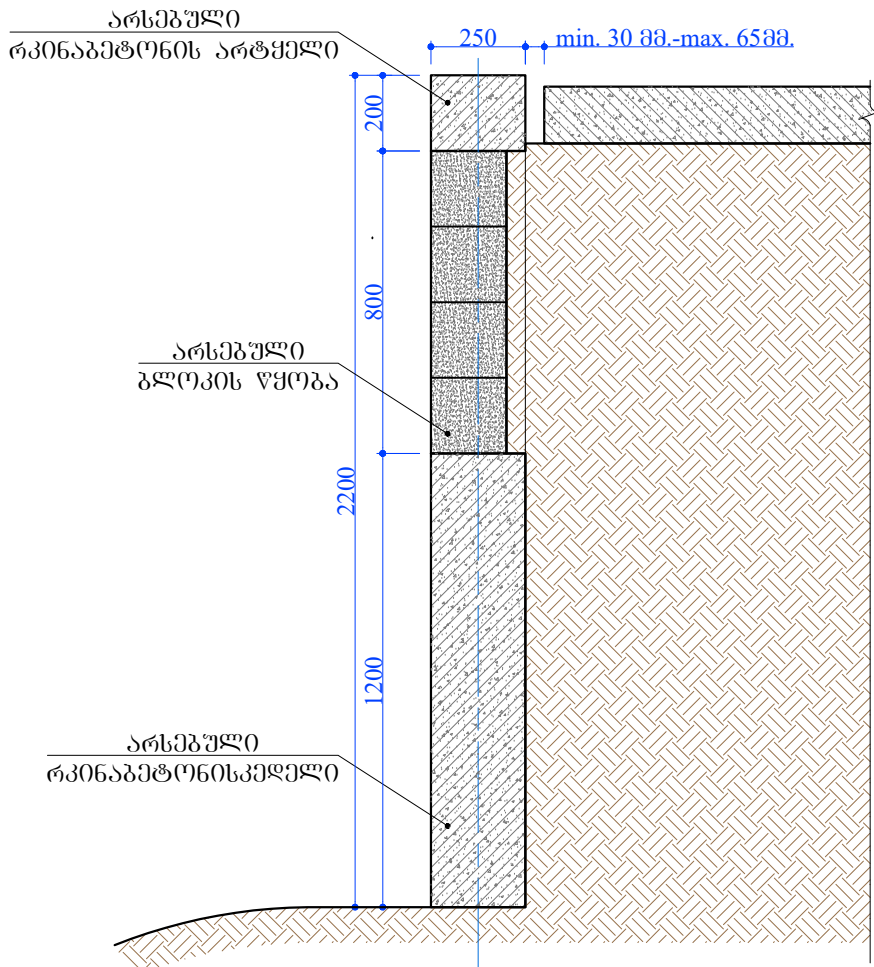


არსებული ტიპური ჭრილი  
ბლოკის წყობაზე  
მ. 1:20

არსებული  
ნაპრაღი

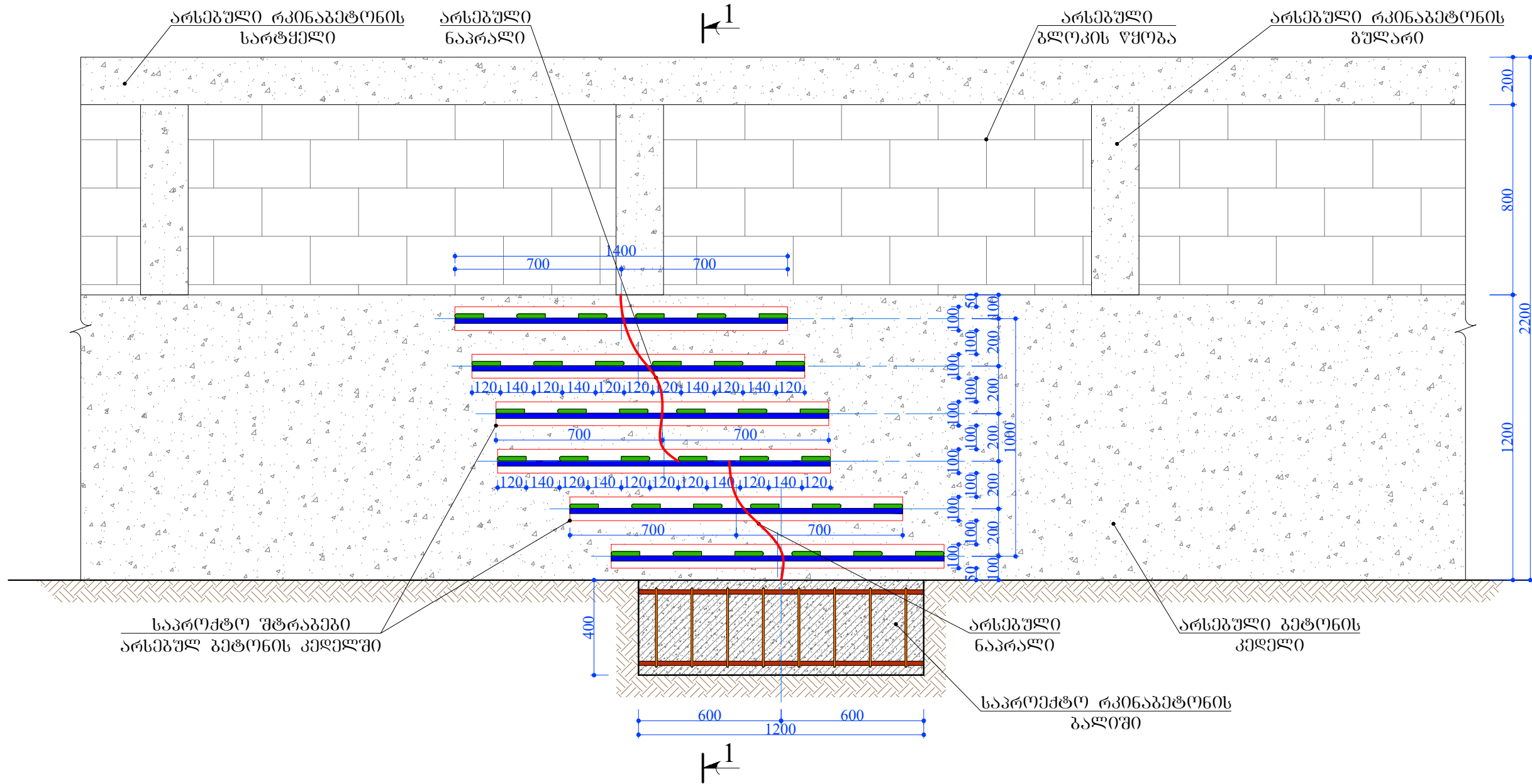
არსებული ტიპური ჭრილი  
რკინაბეტონის გულარზე  
მ. 1:20

არსებული ბეტონის  
კედელი



<b>SOCAR</b> "SOCAR GEORGIA PETROLEUM" ქ. თბილისში, შუშულის ქ. №34 (ს.პ. 01.11.12.020.076) შ.პ.ს. "სოკარ ჯორჯია პეტროლეუმი"-ს კომპლექსი ავტობასსაპარტო საღებურის ტერიტორიაზე არსებული რკინაბეტონის საყრდენი კედლის გამაგრება-რეაბილიტაცია არსებული საყრდენი კედლის ფრაგმენტი (ნაპრაღის ჩვენებით), ტიპური ჭრილები	დამკვეთი: შ.პ.ს. "აი სი ბრუკი"	შპს-ის მფლობელი: <b>L.T.D. "IC GROUP"</b>	
	კონსტრუქციული ნაწილი დ. ლომიძე, შუშულის ქ. №34 (ს.პ. 01.11.12.020.076) შ.პ.ს. "სოკარ ჯორჯია პეტროლეუმი"-ს კომპლექსი ავტობასსაპარტო საღებურის ტერიტორიაზე არსებული რკინაბეტონის საყრდენი კედლის გამაგრება-რეაბილიტაცია	ღირებულება კონსტრუქტორი	დ. ლომიძე დ. ლომიძე
სტადია მ.პ.	მასშტაბი 1:20	ფურცელი კ-2	ფორმატი A-3

არსებული საყრდენი კედლის  
ნაპრაღის გამაგრების სქემა  
მ. 1:20

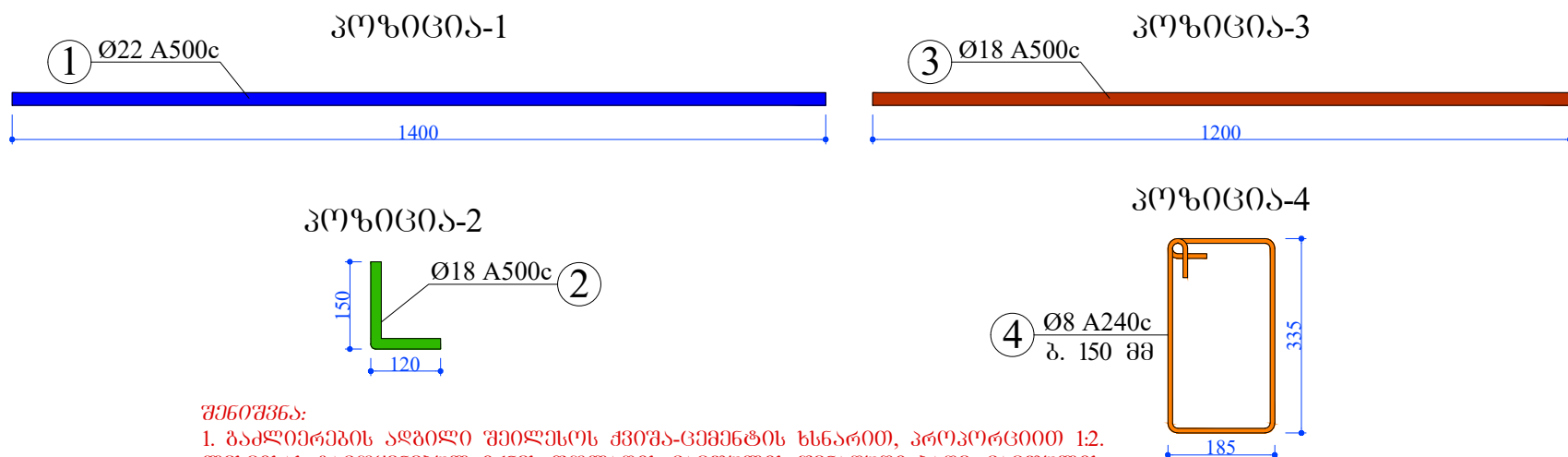
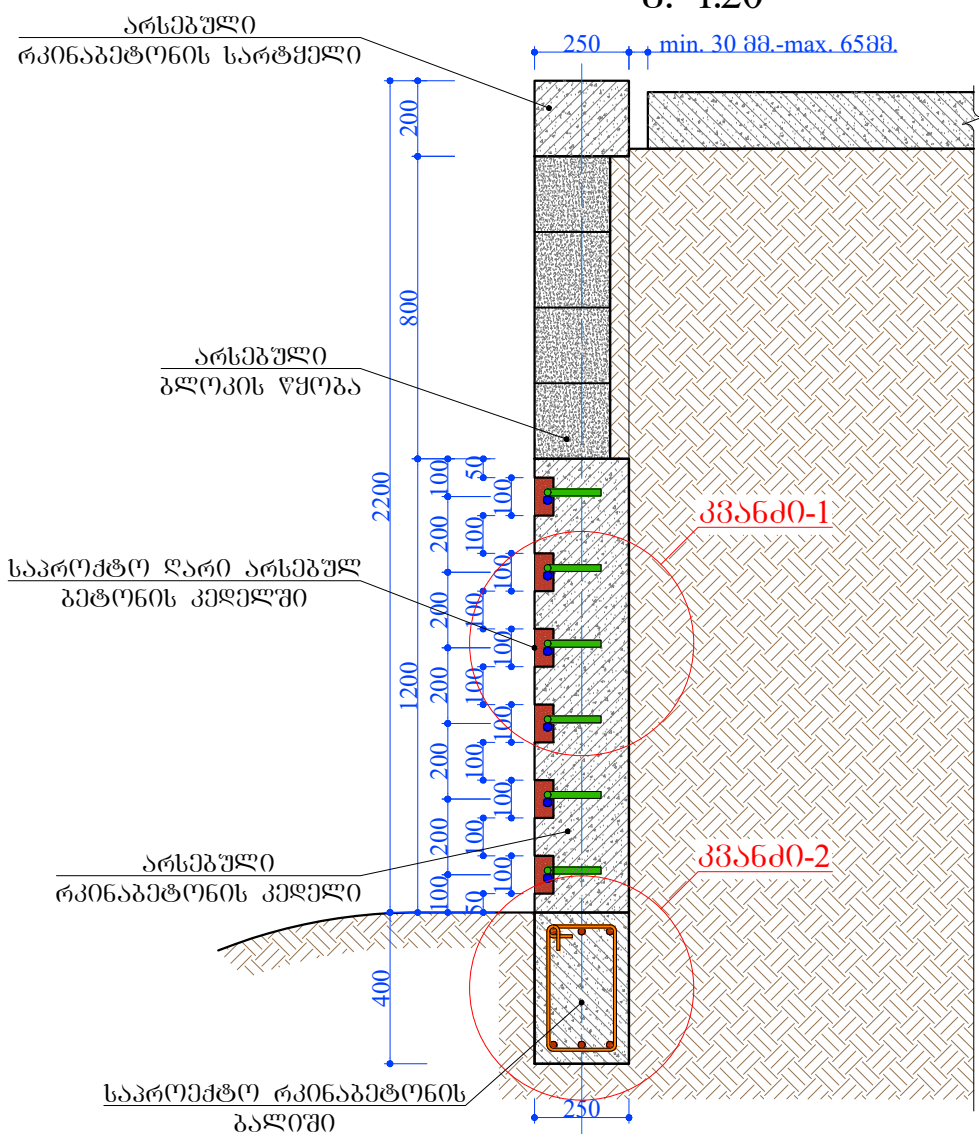


შენიშვნა:

1. გააღვივების ადგილი შეიღებოს ძვირფასი ფერის ფილაში, პროპორციით 1:2. ღესვისას გამოყენებულ იქნეს ფოლადის მავთულის შენადული ბაღე, მავთულის დიამეტრით არანაკლებ 1 მმ-ისა და უჯრების ზომით—არაუმეტეს 5X5 სმ. ბაღე დამაგრდეს კედელზე მცირე ზომის ჩასასობი ანკერებით, ბიჯით 40X40 სმ.
2. კედლის მცირე ზომის საშენებლო გლოკის წყობით შესრულებული ნაწილი შეიღებოს ძვირფასი ფერის ფილაში, პროპორციით 1:2. ღესვისას გამოყენებულ იქნეს ფოლადის მავთულის შენადული ბაღე, მავთულის დიამეტრით არანაკლებ 1 მმ-ისა და უჯრების ზომით—არაუმეტეს 5X5 სმ. ბაღე დამაგრდეს კედელზე მცირე ზომის ჩასასობი ანკერებით, ბიჯით 40X40 სმ.
3. საპროექტო ნაპრაღის გააღვივების სამუშაოები განხორციელდეს გზარის გააღვივების სამუშაოების დასრულების შემდეგ.

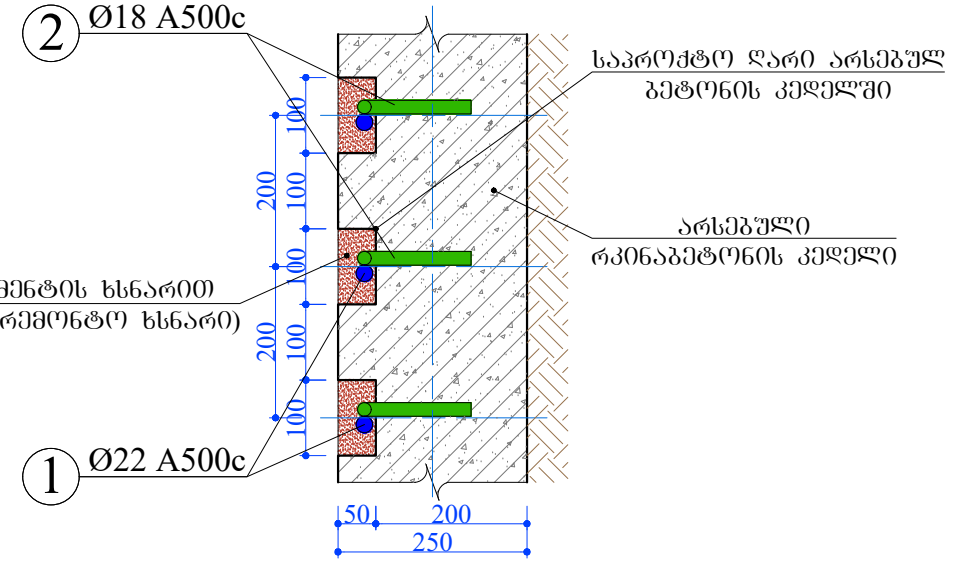
დამკვეთი: <b>SOCAR "SOCAR GEORGIA PETROLEUM"</b>		შ.პ.ს. "აი სი ბრუკი"		შემსრულებელი:	
კონსტრუქციული ნაწილი		ღირებულება		დ. ჯურულაველი	
შ.პ.ს. "სოკარ ჯორჯია პეტროლიუმ"-ს კომპლექსური ავტობასაბარითი საღებროს ტერიტორიაზე არსებული რკინაბეტონის საყრდენი კედლის გამაგრება-რეაბილიტაცია		კონსტრუქტორი		დ. ჯურულაველი	
არსებული საყრდენი კედლის ნაპრაღის გამაგრების სქემა		სტადია	მასშტაბი	ფურცელი	ფორმატი
		შ.პ.	1:20	3-3	A-3

ჭრილი 1-1  
მ. 1:20



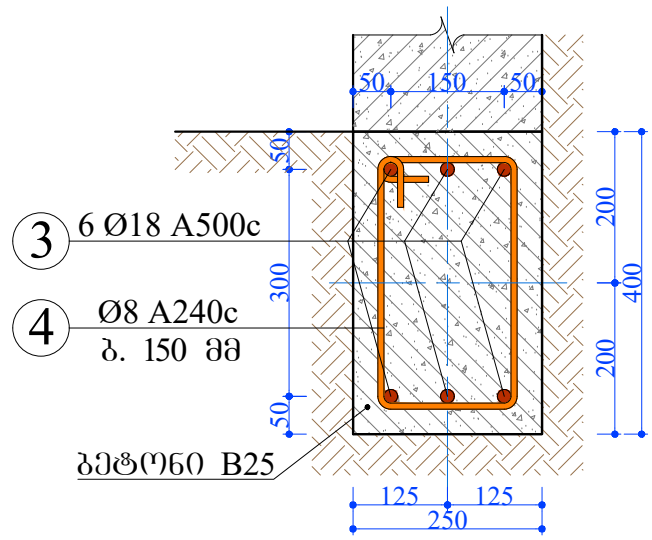
**შენიშვნა:**  
 1. გაძლიერების ადგილი შეიღებოს ქვიშა-ცემენტის ხსნარით, პროპორციით 1:2. ღუსვისას გამოყენებულ იქნეს ფოლადის მავთულის შენაღული ბაღი, მავთულის დიამეტრით არანაკლებ 1 მმ-ისა და უჯრედის ზომით—არაუმეტეს 5X5 სმ. ბაღი დამაბრღეს კედელზე მცირე ზომის ჩასასობი ანკერებით, პიჯით 40X40 სმ.  
 2. კედლის მცირე ზომის საფენებლო გლოკის წყობით შესრულებული ნაწილი შეიღებოს ქვიშა-ცემენტის ხსნარით, პროპორციით 1:2. ღუსვისას გამოყენებულ იქნეს ფოლადის მავთულის შენაღული ბაღი, მავთულის დიამეტრით არანაკლებ 1 მმ-ისა და უჯრედის ზომით—არაუმეტეს 5X5 სმ. ბაღი დამაბრღეს კედელზე მცირე ზომის ჩასასობი ანკერებით, პიჯით 40X40 სმ.  
 3. საპროექტო გაძლიერების სამუშაოები განხორციელდეს გზარის გაძლიერების სამუშაოების დასრულების შემდეგ.

კვანძი-1  
მ. 1:10



შეხება პოლიმერცემენტის ხსნარით (ორკომპონენტიანი სარემონტო ხსნარი)

კვანძი-2  
1:10



ელემენტის აღწერა	კოიციის №	არმატურის სპეციფიკაცია					არმატურის ამოკრება			
		შესაბამისი	Ø, მმ	კლასი	L, მმ	n, ცალი	n x L, მ	Ø, მმ კლასი	Σ n x L, მ	მასა, კგ A240C
კედლის კედლის განაშენიანების ხარჯი	1	1400	Ø22 A500C	1400	6	8.4	Ø22 A500C	25.3	—	75.6
	2	150 120	Ø18 A500C	270	36	9.7	Ø18 A500C	16.9	33.8	—
	3	1200	Ø18 A500C	1200	6	7.2	Ø8 A240C	10.0	4.0	—
	4	335 185	Ø8 A240C	1250	8	10.0				
<b>სულ:</b>							<b>ბეტონი B25. V=0.12 მ<sup>3</sup></b>	<b>33.8</b>	<b>75.6</b>	

დამკვეთი: **SOCAR "SOCAR GEORGIA PETROLEUM"**

შ.პ.ს. "აი სი ბრუკი" შპს-ის რეგულატორი

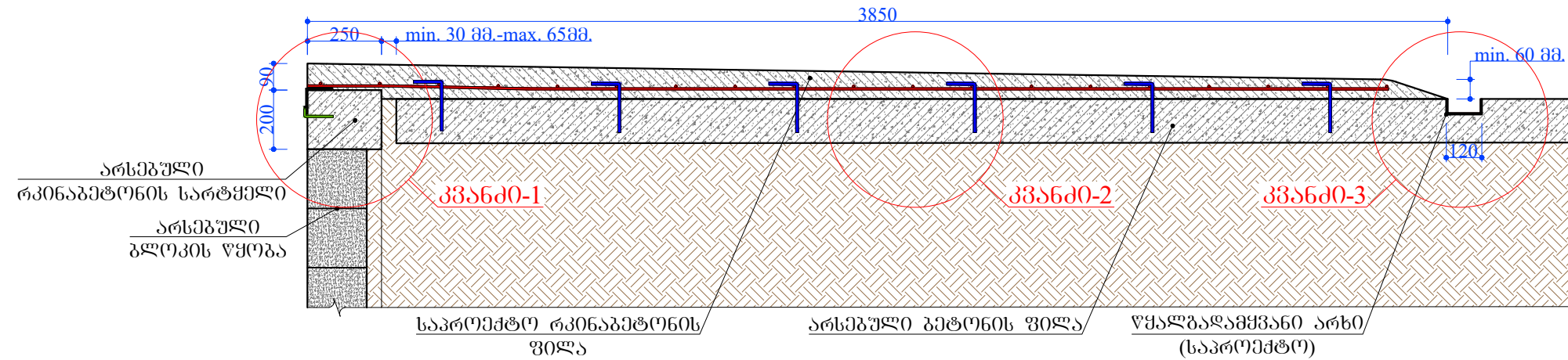
სტადია: მ.პ.

მასშტაბი: 1:20/10

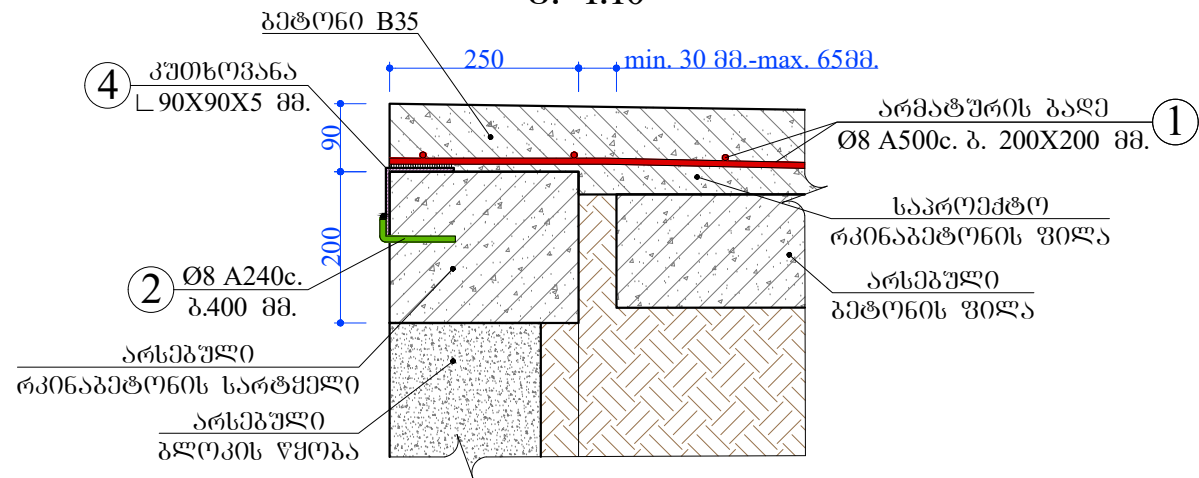
ფურცელი: 4-4

ფორმატი: A-3

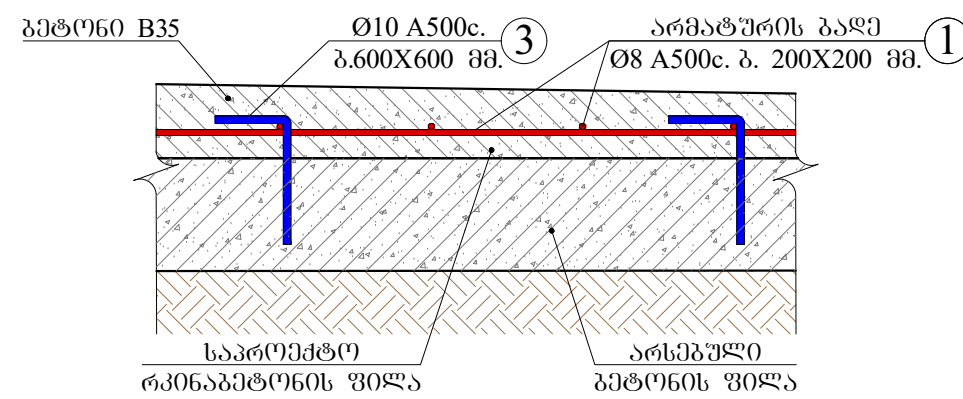
ჭრილი 1-1  
მ. 1:20



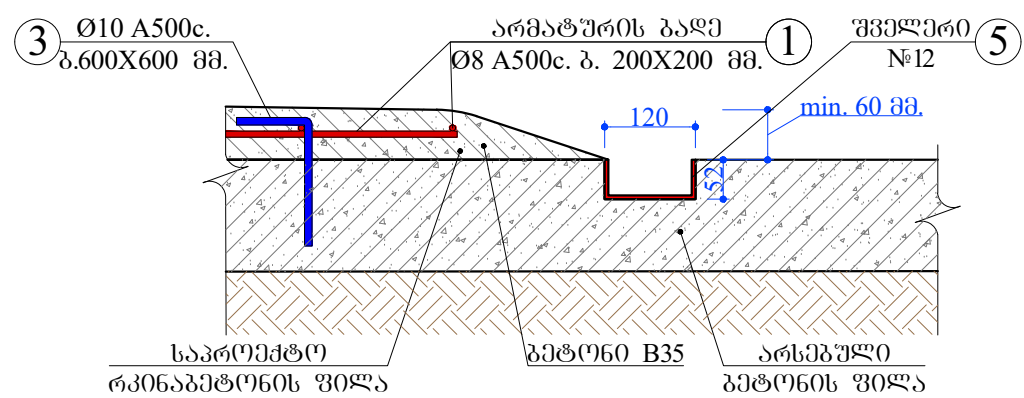
კვანძი-1  
მ. 1:10



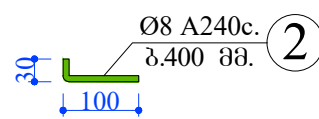
კვანძი-2  
მ. 1:10



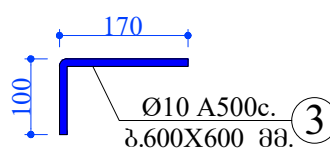
კვანძი-3  
მ. 1:10



კოზიცი-2



კოზიცი-3



არმატურის სპეციფიკაცია							არმატურის ამოკრება			
ელემენტი	კოზიციის №	მსპი	Ø, მმ	L, მმ	n, ცალი	n x L, მ	Ø, მმ	Σ n x L, მ	მასა, კგ	
									A240C	A500C
რკინაბეტონის ფილა	1	ღ.ა.	Ø8 A500C	-	-	800.0	Ø10 A500C	56.7	-	35.0
	2	100	Ø8 A500C	130	48	6.2	Ø8 A500C	806.2	-	318.5
	3	170	Ø10 A500C	270	210	56.7				
<b>სულ:</b>								<b>ბეტონი B35. V=7.20 მ<sup>3</sup></b>	<b>-</b>	<b>353.5</b>

ლითონის ელემენტების სპეციფიკაცია						ელემენტების ამოკრება		
ელემენტი	კოზიციის №	კვეთი	L, მმ	n, ცალი	Σ n x L, მ	ელემენტის ტიპი	Σ n x L, მ	მასა, კგ
ელემენტი	4	L 5.5X90X90	19000	1	19.00	L 5.5X90X90	19.00	117.27
	5	შველერი №12	19000	1	19.00	შველერი №12	19.00	197.60
<b>სულ:</b>								<b>314.87</b>

შენიშვნა:

- ბეტონის მოცულობა დაზუსტდეს ადგილზე რელიეფის გათვალისწინებით.
- ბეტონის ფილა მოეწყოს სისქით არანაკლებ 6 სმ-ისა და ზედაპირის ქანობით-არანაკლებ 1.5%-ისა. ახალი ფილისათვის გამოყენებულ იქნეს B35 კლასის.
- ფილის დეფორმაციული ნაკერების კერძობიანობისა და მათში წყლის ჩაქონვის აღსაკვეთად, არსებული ნაკერები ხელახლა ჩაიხერხოს და შეიძოს ცვეთაგედეგი სილიკონით, ახალი ფილის დეფორმაციული ნაკერები ასევე შეიძოს ცვეთაგედეგი სილიკონით.

<p>სოცარსა და "სოცარ ჯორჯია პეტროლუმ"</p>	<p>"ს.ს. "აი სი ბრუკი" შპს-ის რეპრეზენტანტი</p> <p>L.T.D. "IC GROUP"</p>		
<p>კონსტრუქციული ნაწილი</p> <p>დ. თბილისში, შველერის ქ. №34 (ს.პ. 01.11.12.020.076) შ.პ.ს. "სოცარ ჯორჯია პეტროლუმის" კომპლექსში ავტობასმართი სადგურის ტერიტორიაზე არსებული რკინაბეტონის საფლავი კედლის გამაგრება-რეაბილიტაცია</p>	<p>დირექტორი</p> <p>კონსტრუქტორი</p>		
<p>ჭრილი 1-1, კვანძი-1, კვანძი-2, კვანძი-3</p>	<p>სტადია</p> <p>მასშტაბი</p> <p>ფურცელი</p> <p>ფორმატი</p>		
მ.პ.	1:20/10	კ-5	А-3